

PPIC3[®]

DIAGNOSTIC SYSTEM



MANUAL



SVENSKA, VERSION 1.0

© COPYRIGHT BSR SVENSKA AB

USB-kabel

OBDII-kabel



Anslutning
till datorn.

Anslutning
till bilen.

INNEHÅLL

Läsa felkoder 4

Radera felkoder 6

Hur man installerar PPC Sync 3 8

Hantera felkoderna via

PPC Sync 3 och din kundsida 10

LÄSA FELKODER

Koppla in PPC i bilens diagnosuttag med OBDII-kabeln. Diagnosuttaget sitter i instrumentpanelen under ratten.

Slå på tändningen.

Mer info om var diagnosuttaget sitter finns på www.bsr.se/ppc.

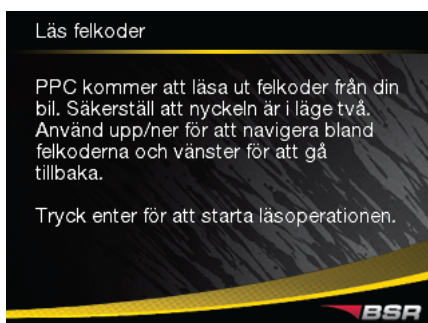


Välj "Läs felkoder" och tryck enter.



Tryck enter för att starta läsningen.

Glöm inte att tändningen måste vara påslagen. Hur du slår på tändningen visas på www.bsr.se/ppc.



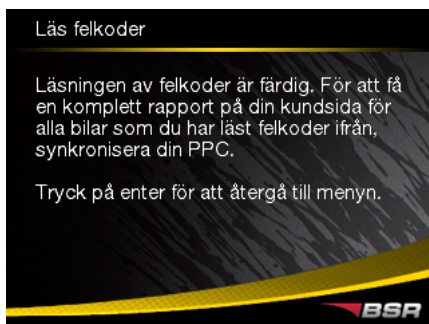
Läsning av felkoder pågår.



Hittade felkoder visas. Bläddra upp och ner med piltangenterna. Gå tillbaka med vänster piltangent.



Felkoderna lagras i PPCs minne, vilket rymmer ett flertal utläsningar. Om du vill, kan du närsomhelst föra över alla utlästa felkoder till din kundsida www.bsr.se/ppc genom att synkronisera PPC via Internet. På kundsidan visas sedan en utförlig felkodsrapport med förklarande texter. Felkoderna sorteras på respektive bil som du har felsökt.



RADERA FELKODER

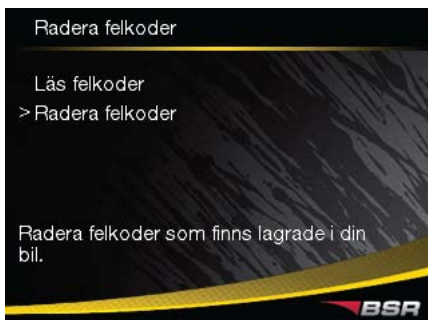
Koppla in PPC i bilens diagnosutttag med OBDII-kabeln. Diagnosuttaget sitter i instrumentpanelen under ratten.

Slå på tändningen.

Mer info om var diagnosuttaget sitter finns på www.bsr.se/ppc.

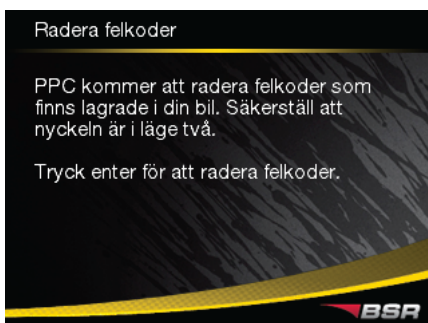


Välj "Radera felkoder" och tryck enter.



Tryck enter för att radera felkoder.

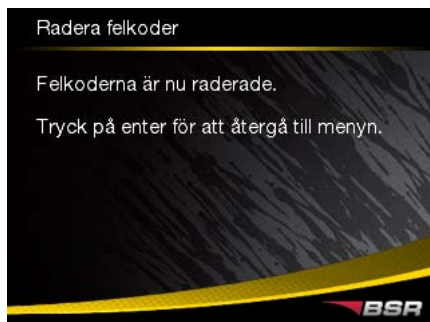
Glöm inte att tändningen måste vara påslagen. Hur du slår på tändningen visas på www.bsr.se/ppc.



Radering av felkoder pågår.



Du kan nu koppla ur PPC ur bilen.



HUR MAN INSTALLERAR PPC SYNC 3

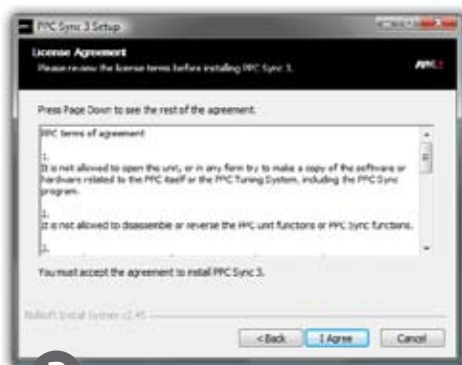
1 PPC Sync 3 är ett program som du använder för att kunna föra över de utlästa felkoderna från PPC-enheten till din kundsida.

Gå till din kundsida www.bsr.se/ppc och logga in med ditt PPC-nummer och lösenord som skickades till din e-mail. Klicka på länken till PPC Sync 3 för att starta installationen.

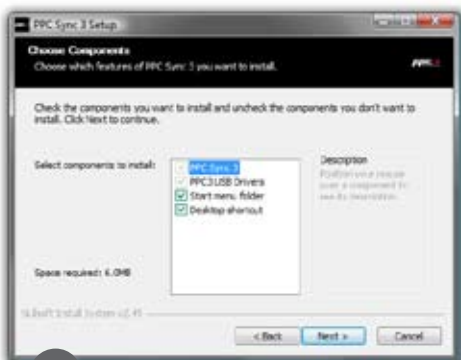
Här visar vi hur installationen ser ut på Windows Vista. Installationen kan se lite annorlunda ut på andra operativsystem.



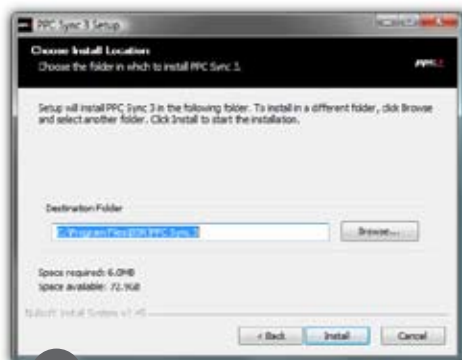
2 Klicka på Next.



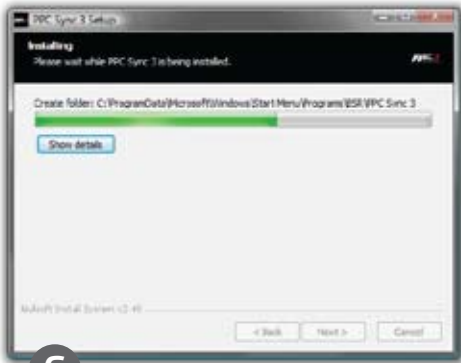
3 Klicka på I Agree om du godkänner.



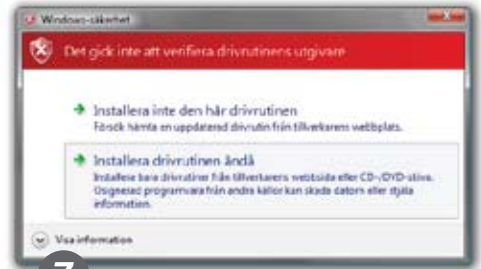
4 Klicka på Next.



5 Klicka på Install.



6



7

Klicka på **Installera drivrutinen ändå**.



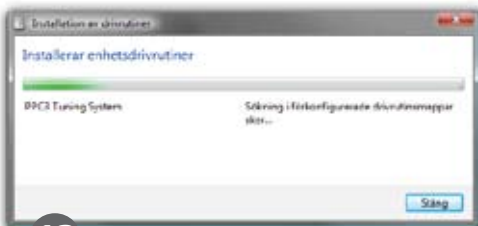
8

Klicka på **Finish**.



9

Anslut nu PPC till din dator med USB-kabeln.



10



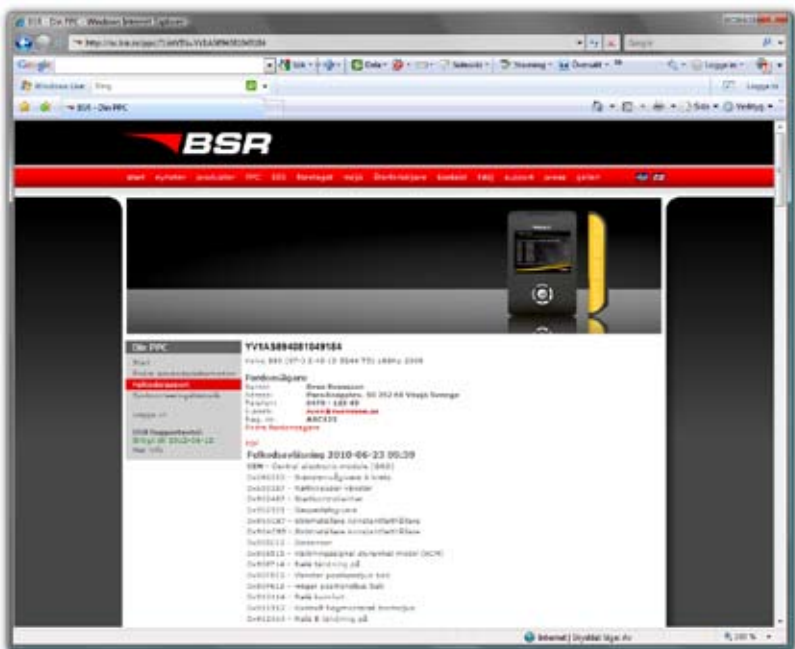
11

12 Installationen är klar! Du kan nu använda programmet PPC Sync 3.

HANTERA FELKODERNA VIA PPC SYNC 3 OCH DIN KUNDSIDA



1. Anslut PPC till din dator med USB-kabeln.
Datorn måste vara uppkopplad mot Internet.
2. Starta programmet PPC Sync 3.
3. Fyll i det PPC-nummer och lösenord som skickades till din e-mail. (Bara nödvändigt första gången.)
4. Klicka på Synchronize så överförs de utlästa felkoderna till din kundsida.



www.bsr.se/ppc

5. Logga in på din kundsida **www.bsr.se/ppc** med ditt PPC-nummer och lösenord.
6. Klicka på fliken “Felkodsrapport” och välj en av bilarna som du har felsökt. Felkoderna sorteras efter utläsningsdatum och styrenhet och presenteras med en förklarande text.

Klicka på “PDF” så skapar du en utskriftsvänlig PDF av felkodsrapporten.

SPECIFIKATIONER FÖR PPC SYNC 3

Kompatibelt med: Windows 7/Vista/XP/2000/ME/98/NT

Internetprotokoll: TCP/IP-port 143

Vi rekommenderar dig att stänga av brandväggen när du använder PPC Sync 3.



BSR Svenska AB

Deltavägen 9

352 45 Växjö

tel: 0470 - 70 96 70

fax: 0470 - 70 96 75

e-mail: info@bsr.se

hemsida: www.bsr.se

support: www.bsr.se/support