



# Manual

PPC<sup>®</sup> Tuning System



# LÄS DETTA INNAN DU TRIMMAR DIN BIL

## Tack för att Du har valt BSR PPC

Marknadens mest sofistikerade trimprodukt. Du kommer snart att ge Din motor nytt liv och i samband med att Du installerar BSR's PPC skulle vi vilja dela med oss av några tips, baserat på 20 års erfarenhet, som vi tror att Du kan ha glädje av.

Idag erbjuds många trim- och stylingprodukter på marknaden, många med stora löften om ökad prestanda och effekt hos motorn så vi vill i och med detta ge Dig några råd som avser utbyte av motordelar i samband med att bilen trimmas med BSR PPC.

Råden på kommande sida är en kort guide i vad Du bör tänka på innan Du extrautrustar Din bil med nya detaljer,

Samtliga av BSRs trimsatser är utvecklade med den aktuella bilen i originalkonfiguration (för Steg 1), eller med BSRs 3" främre rör "downpipe" och BSRs Sport Flow avgassystem (för Steg 3). BSR kan därför inte garantera effekt, körbarhet eller hållbarhet om andra motordetaljer monteras.

I respektive trimsats på [www.bsr.se](http://www.bsr.se) finner Du den hårdvara som BSR rekommenderar för varje trimsteg för att uppnå utlovad effekt. Hur annan eller ytterligare hårdvara påverkar trimresultatet kan inte garanteras.

### Byte av luftfilter

Vid byte av luftfilter, försäkra Dig om att filtrets reningsgrad är god och att flödet genom filtret är tillräckligt för motorns effekt. Alla BSRs luftfilter uppfyller dessa krav.

### Byte av avgassystem

Byte av avgassystem efter bilens katalysator ger god funktion om systemets mottryck är lägre än originalavgassystemets mottryck. De flesta "sportavgassystem" som finns på marknaden uppfyller detta och Du kan därmed byta system som Du själv önskar.

### Byte av främre rör

Byte till ett främre avgasrör "downpipe" med grövre dimension ger som regel ett lägre mottryck och bör kombineras med en anpassad mjukvara för god funktion. BSRs Steg 3-trimsatser är utvecklade tillsammans med BSRs främre rör och för att säkerställa full funktion rekommenderas BSRs främre rör vid Steg 3-trimning.

### Byte av dumpventil / avlastningsventil

Originalventilerna som är monterade på bilarna är uteslutande av mycket god kvalitet och funktion varpå byte ej är nödvändigt. Många av de dumpventiler som idag säljs erbjuder sämre prestanda än originalventilen. S.k. öppna dumpventiler skall ej användas på bilar med luftmassemätare (gäller generellt alla bilar yngre än 10 år) BSRs programvaror stödjer endast original avlastningsventil.

### Byte till Race-katalysator

Begreppet "race-katalysator" är diffust, men generellt avses en katalysator med metallisk monolit som ger ett högre flöde och lägre mottryck än en originalkatalysator. Majoriteten av dessa katalysatorer uppnår dock sitt högre flöde genom att vara glesa i monoliten och ger därmed lägre reningsgrad, något som påverkar miljön negativt och som även kan ge problem vid besiktning av bilen samt att bilens inbyggda katalysatordiagnos kan komma att sätta felkod. BSR avråder därmed från dessa katalysatorer.

### Byte av tändstift

BSR rekommenderar att originalstift används. Detta är särskilt noga för Saab-modeller då Saab använder tändstiften för bl.a. spikdetektering. Vid körning under hårda förhållanden (bankörning, höghastighetskörning på Autobahn) rekommenderas byte av tändstift med tätare intervall än biltillverkarens rekommendationer.

### Byte av intercooler

I de BSR-trimsatser där original-intercoolern (IC) är otillräcklig för den ökade effekten så byts denna ut mot en uppgraderings-IC. Detta byte kräver en omkalibrering av programvaran och rekommenderas därav inte till övriga bilmodeller.



## MYCKET VIKTIGT!

Påbörjad programmering och avläsning får under inga omständigheter avbrytas!

Slå inte av tändningen förrän ”Turn ign. off and remove key->” visas i displayen!

Koppla inte ur OBDII-kabeln ur bilen förrän ”Done, please unplug PPC” visas i displayen!

# Innehåll

Produktinformation_____	4
Handhavande_____	5
Diagnosuttagets placering_____	6
Laddningstider_____	7
Så här trimmar du bilen!_____	8
Halvljus & kylfläkt Saab T7_____	10
Kylfläkt VAG 1.8T/1.9TDI_____	11
Read car_____	12
PPC's funktioner_____	14
Installera PPC Sync_____	16
Uppdatera PPC via Internet_____	20
Felsökning_____	22
PPC Terms of agreement_____	23
Support_____	24

# Produktinformation

## PPC® Tuning System

Tack för att du har valt BSR och PPC® Tuning System! Du kommer att märka att PPC höjer din bils prestanda påtagligt. Med det unika PPC-konceptet trimmar du din bil själv på några minuter helt utan mekaniska ingrepp! Tekniken bakom PPC är högst avancerad, men för dig som användare är handhavandet mycket enkelt. BSR's trimprogram laddas seriellt via bilens diagnosuttag (OBDII-uttag), och du kan skifta mellan trim- och originalprogrammet så ofta du vill. PPC® Tuning System ger dig även en möjlighet att uppdatera både trim- och originalprogrammet via Internet. Hela det här trimkonceptet är utvecklat av BSR och det är unikt i världen. Vi hoppas att du ska få stor glädje av PPC® Tuning System!

## Medföljande utrustning

PPC levereras komplett med alla nödvändiga tillbehör. MMC-kortet är krypterat, så egen information kan inte lagras på det. Det kan endast användas ihop med din PPC och ska därför alltid sitta intryckt i PPC.



PPC®



MMC-kort



OBDII-kabel



USB-kabel

## Förvaring

PPC® Tuning System får inte utsättas för vatten, fukt eller kondens. Förvara utrustningen på en plats fri från damm, vibrationer och starka magnetfält.



## Bränsle

**Bensinbilar:** BSR rekommenderar att alla bensinbilar körs på minst 98 oktan oavsett om bilen är trimmad eller ej, och oavsett vilket trimsteg som sitter i bilen.

- Bilar med BSR Steg 3 eller högre måste köras på 98-oktanig bensin minimum.
- Bilar med BSR Steg 1-2 kan köras på 95 oktan om biltillverkaren anger det (se instruktionsboken), men det resulterar i högre förbrukning och lägre effekt än angivet.

**Dieselmilar:** använd diesel av hög kvalitet.

**E85:** kör lugnt första 5 minuterna efter tankning, styrsystemet adapterar sig.

# Handhavande

## USB-kabeln

används när PPC ska anslutas till datorns USB-kontakt. PPC får inte anslutas till både datorn och bilen samtidigt!



**OBDII-kabeln** används när PPC ska anslutas till bilen. Tryck tills det klickar till när du trycker i kabeln i PPC!



**KLICK!**

Tryck på **Menu**-knappen för att växla kommando i displayen, dvs bläddra mellan menyfunktionerna.



Tryck på **Enter**-knappen för att utföra kommandot som står i displayen.



**MMC-kortet** ska alltid vara intryckt i PPC. Tag aldrig ur det! Kortet är krypterat och kan endast användas ihop med din PPC.

# Diagnosuttagets placering

Bilens diagnosuttag (OBDII-uttag) är oftast placerat bakom en lucka under ratten. Det kan även sitta framför eller bakom växelspaken.



Volvo



Saab



Audi, VW, Skoda, Seat



Ford



Opel Vectra (under askkoppen)

## **Tänk på detta!**

- Anslut inte PPC till både datorn och bilen samtidigt.
- När programmeringen har börjat får du inte rycka ur PPC ur bilen förrän **"Done, please unplug PPC"** visas i displayen.
- PPC får inte vara ansluten till bilen under färd. Koppla ur PPC ur bilen när programmeringen är klar.

# Laddningstider

## Hur lång tid tar trimningen?

Nedan visas hur lång tid det tar att trimma eller återställa bilen till original (Tune/Orig) och läsa av bilens programvara (Read car). Tiderna anges i minuter och är ungefärliga.

<b>Bilmodell</b>	<b>Tune/Orig</b>	<b>Read car</b>
Cadillac BLS 2.0T	4	30
Cadillac BLS 2.8T	1	3
Daewoo G2X 2.0T	1	3
Ford Focus ST 2.5T	6	50
Ford Mondeo 2.5T	1	3
Ford S-MAX 2.5T	1	3
Saab 9-5/9-3 (T7)	27	50
Saab 9-5 1.9TiD	55	-
Saab 9-3 SS 150/175/210Hp (T8)	4	30
Saab 9-3 SS 2.8T	1	3
Saab 9-3 SS 1.9TiD	2-12	2-12
Saturn Sky Red Line 2.0T	1	3
Opel Astra/Zafira 2.0T 170/200Hp	7	9
Opel Corsa 1.6T OPC	7	9
Opel GT 2.0T	1	3
Opel Vectra/Signum 2.0T	4	30
Opel Vectra 2.8T	1	3
Opel Vectra/Zafira/Signum 1.9CDTI	2-12	2-12
Pontiac Solstice 2.0T	1	3
VAG 1.8T	12-13	60
VAG 2.0T FSI	20-60	40-90
VAG 1.9TDI	3-5	5-70
VAG 2.0TDI	5	5-70
VAG 3.0TDI	5-12	5-70
Volvo 2.4 140Hp	3	3
Volvo turbo bensin	3-7	20-30
Volvo turbo diesel	2-5	7-10
Volvo D/2.4D/D5 126/163/180/185Hp	5	5

# Så här trimmar du bilen!



## MYCKET VIKTIGT!



Påbörjad programmering och avläsning får under inga omständigheter avbrytas!

- Slå inte av tändningen förrän ”Turn ign. off and remove key->” visas i displayen!
- Koppla inte ur OBDII-kabeln ur bilen förrän ”Done, please unplug PPC” visas i displayen!

Under programmeringen ska bilen lämnas orörd! Öppna/stäng inte dörrarna, vrid inte på ratten, slå inte på/av radio, AC etc.

Om bilen inte startar efter färdig programmering ska man genomföra programmeringen (dvs Tune car) en gång till. Om problemet kvarstår kontakta BSR support.

### 1. Förberedelser (innan trimningen)

- Kontrollera att bilen är servad och att inga varningslampor lyser. Är bilen behäftad med fel ska den först lämnas till verkstad för åtgärd.
- **Bilbatteriet ska vara fulladdat. Är du osäker så anslut en batteriladdare av elektronisk (ej analog) typ.**
- Använd endast bränsle enligt anvisningarna på sid 4, i rutan ”Bränsle”.
- Mobiltelefonen kan störa programmeringen. Lägg undan den eller stäng av den.
- Varmkör bilen till normal driftstemperatur innan programmeringen påbörjas.
- Bilar med automatväxellåda ska stå i läge ”P” innan trimning påbörjas.

### 2. Anslut PPC till diagnosuttaget

- PPC ansluts till diagnosuttaget som sitter under ratten (se bild på sid. 6).
- Slå sedan på tändningen. Tändningen är i läge 2, då alla kontrollampor lyser och precis innan startmotorn aktiveras. (läge 0= OFF, läge 1= radioläge, läge 2= tändningen, läge 3= motorn startar)
- Stäng av allt som drar ström t ex: radio, AC, halvljus, defroster, stolsvärme etc.

### 3. Följ schemat på nästa sida

**Saab T7:** Orange ruta gäller endast Saab 9-5 och Saab 9-3 av förra generationen. Dessa har ett styrsystem kallat Trionic 7, eller T7. Se speciala anvisningar på sid 10!

**Saab 9-5 1.9TiD:** Koppla ur halvljuset genom att avlägsna säkring enl bild på sid 10. Gör detta *innan* du börjar programmeringen (ingen påminnelse visas i PPC's display).

**OBS!** På vissa bilar med magnettändningslås (t ex. Audi A6/Q7, Ford S-MAX, Volvo S80/V70) går det ej att dra ut nyckeln efter programmeringen. När PPC visar ”Turn ign. off and remove key->” ska du bara slå av tändningen-> sedan trycka Enter, koppla ur PPC ur bilen, starta bilen och köra några minuter. Därefter kan du dra ut nyckeln som vanligt.

**VAG 1.8T/1.9TDI:** På vissa VAG-modeller så går kylfläkten igång när man slår på tändningen. Kylfläkten måste i så fall stängas av innan du påbörjar programmeringen. Se fler detaljer och bilder angående urkoppling av kylfläkt på sid 11.



**ENTER** tryck Enter

**MENY** tryck Meny

**Saab T7** orange ruta gäller endast Saab T7, se sid 10

(ibland behöver du först välja bilmodell)

**ENTER**

Main menu  
Program car ->

**ENTER**

Turn ignition  
OFF, press enter

**ENTER**

Turn ignition  
ON, press enter

**ENTER**

Please wait...

**MENY**

Programming menu  
Tune car?

**ENTER**

Please wait...

Programming menu  
Return to orig?

**ENTER**

Please wait...

Programming menu  
Read car?

**ENTER**

Please wait...

OBS! Om du får meddelandet "Read car?", läs anvisningarna på sid 12-13. Tryck inte Enter i onödan!

Saab T7

Disconnect fan,  
enter when ready

**ENTER**

Programmi ng...  
00: 00: 00

Saab T7

Reconnect fan,  
enter when ready

**ENTER**

Turn ign. off  
and remove key->

**ENTER**

Done, please  
unplug PPC.

Saab T7

Disconnect fan,  
enter when ready

**ENTER**

Programmi ng...  
00: 00: 00

Saab T7

Reconnect fan,  
enter when ready

**ENTER**

Turn ign. off  
and remove key->

**ENTER**

Done, please  
unplug PPC.

Saab T7

Disconnect fan,  
enter when ready

**ENTER**

Readi ng...  
00: 00: 00

Saab T7

Reconnect fan,  
enter when ready

**ENTER**

Turn ign. off  
and remove key->

**ENTER**

Done, please  
unplug PPC.

För att, vid behov, kunna erbjuda dig den bästa och snabbaste supporten ber vi dig att synkronisera din PPC via Internet (sid 20-21) efter det att du har trimmat bilen.

# Halvljus & kylfläkt Saab T7

Vid programmering av Saab 9-5 och Saab 9-3 av förra generationen (Trionic 7 styrsystem) måste halvljuset och kylfläkten kopplas ur. Detta görs när PPC visar **“Disconnect fan, enter when ready”** (se sid 9). Avlägsna respektive säkring, tryck sedan Enter. När PPC visar **“Reconnect fan, enter when ready”** sätt tillbaka säkringarna, tryck sedan Enter. Bilderna nedan visar vilka säkringar det är och var de sitter.

## Saab 9-3

### halvljuset



Avlägsna säkring nr 15. Finns på förarsidan, till vänster på instrumentbrädan.

### kylfläkten



Avlägsna säkring nr 3. Finns i motorrummet.

## Saab 9-5

### halvljuset



Avlägsna säkring nr 35. Finns på förarsidan, till vänster på instrumentbrädan.

### (antingen kan det se ut så här...) kylfläkten variant A



### (...eller kan det se ut så här) kylfläkten variant B



**Variant A:** Avlägsna säkring nr 15. Finns i motorrummet.

**Variant B:** Avlägsna denna säkring. Finns i motorrummet.

# Kylfläkt VAG 1.8T/1.9TDI

På vissa VAG-modeller 1.8T/1.9TDI (t ex. A4/Passat årsmod. 2001 och Sharan) så går kylfläkten igång när man slår på tändningen. Kylfläkten måste kopplas ur innan du påbörjar programmeringen! Detta för att kylfläkten riskerar att dra ur bilbatteriet, med avbruten programmering som följd. Återställ kylfläkten efter det att programmeringen är färdig. Bilderna nedan visar hur man kopplar ur kylfläkten.

## VAG 1.8T



1. Lossa kåpan.



2. Dela på det nedre kontaktstycket.



3. När kontaktstycket är delat så startar inte kylfläkten. Detta görs för att spara ström. Återställ kontaktstycke och kåpa efter programmeringen.

## VW Sharan



1. Ta bort skyddskåpan



2. Lossa kabeln. Den får inte komma i kontakt med omgivande kablar! Återställ kabel och skyddskåpa efter programmeringen.

# Read car

## Varför står det "Read car?" i displayen?

Det är inget fel på din PPC när detta händer! PPC® Tuning System har ett avancerat säkerhetssystem som ser till att din bil alltid får exakt rätt programvara installerad. Om PPC upptäcker att trimprogrammet och bilens originalprogram inte är kompatibla träder säkerhetssystemet in och meddelandet "Read car?" visas i displayen. Funktionen Read car läser av din bils originalprogram och sparar det i PPC så att du kan skicka det till BSR via Internet. Utifrån ditt originalprogram anpassar BSR sedan ett trimprogram.



## Gör så här:

### 1. Läs inte av bilen, uppdatera först PPC via Internet

När det står "Read car?" i displayen ska du inte trycka Enter. Slå av tändningen och koppla ur PPC ur bilen. Nu ska du uppdatera PPC via Internet. Installera programmet PPC Sync (sid 16-18), koppla sedan PPC till datorn via USB-kabeln och klicka på "Synchronize" i programmet PPC Sync så uppdateras PPC.

### 2. Anslut PPC till bilen

(följ punkterna på sidorna 8-9) Om det nu står "Tune car?" i programmeringsmenyn så var uppdateringen tillräcklig. Du kan nu trimma bilen, och behöver inte fortsätta med punkterna 3-7 nedan. Om det fortfarande står "Read car?" måste du gå vidare till punkt 3 nedan.

### 3. Läs av bilens programvara

(följ punkterna på sidorna 8-9) När det står "Read car?" i programmeringsmenyn så skall du fullfölja proceduren genom att trycka Enter på PPC. Stäng av strömförbrukare som radio, AC, halvljus, defroster, stolsvärme etc. Anslut helst en batteriladdare så att inte avläsningen avbryts (avläsningen kan ta upp till 1½ timme). Avläsningen får under inga omständigheter avbrytas! Slå inte av tändningen eller koppla inte ur OBDII-kabeln ur bilen förrän "Turn ign. off and remove key->" och "Done, please unplug PPC" visas i displayen!

### 4. Skicka din bils originalprogram till BSR

Koppla PPC till datorn. Klicka på "Synchronize" i PPC Sync så skickas din bils originalprogram till BSR för analys. Du behöver inte meddela detta till BSR!

### 5. BSR framställer ett trim anpassat efter din bil

När BSR's tekniker mottagit programvaran kommer de att framställa ett trimprogram anpassat till din bil. Arbetet tar normalt 1-5 arbetsdagar och du får en mailbekräftelse när den nya programvaran är färdig att ladda ner.

### 6. Ladda ner det nya trimprogrammet i PPC

Koppla PPC till datorn. Klicka på "Synchronize" i PPC Sync så laddas det nya anpassade trimprogrammet automatiskt ner i din PPC.

### 7. Trimma bilen

(följ punkterna på sidorna 8-9) Nu visas "Tune car?" istället för "Read car?".

# PPC's funktioner

## Menyn "Program car"

Main menu  
Program car ->

I denna meny kan du 1) trimma bilen, 2) återgå till original och 3) avläsa bilens mjukvara vid behov.

Turn ignition  
OFF, press enter

Slå av tändningen (utan att dra ut nyckeln). Tryck sedan Enter.

Turn ignition  
ON, press enter

Slå på tändningen. Tryck sedan Enter.

Please wait...

Vänta några sekunder. PPC kommunicerar med bilen och kontrollerar en mängd data, bl a så att trim- och originalprogram är kompatibla.

Programming menu  
Tune car?

Välj "Tune car?" när du vill trimma bilen.  
Trimningen tar olika lång tid beroende på bilmodell, se sid 7.

Programming menu  
Return to orig?

Välj "Return to orig?" när du vill återgå till biltillverkarens originalprogram.  
Återgången tar olika lång tid beroende på bilmodell, se sid 7.

Programming menu  
Read car?

"Read car?" visas automatiskt när du behöver uppdatera PPC (sid 12-13). Avläsningen tar olika lång tid beroende på bilmodell, se sid 7.

Programming...  
00: 00: 00

När du trycker Enter vid "Tune car?" eller "Return to orig?" så påbörjas programmeringen. Hur lång tid som programmeringen pågått visas i tim, min och sek. **Påbörjad programmering får under inga omständigheter avbrytas! Koppla inte ur PPC förrän meddelandet "Done, please unplug PPC" visas.**

Reading...  
00: 00: 00

När du trycker Enter vid "Read car?" så påbörjas avläsningen. Hur lång tid som avläsningen pågått visas i tim, min och sek. **Påbörjad avläsning får under inga omständigheter avbrytas! Koppla inte ur PPC förrän meddelandet "Done, please unplug PPC" visas.**

Turn ign. off  
and remove key->

Slå av tändningen och dra ut bilnyckeln ur tändningslåset. Tryck sedan Enter. **OBS! På vissa bilar med magnetändningslås går det ej att dra ut nyckeln efter programmering. Gör så här: slå av tändningen, tryck sedan Enter och koppla ur PPC, starta bilen och kör några minuter.**

Done, please  
unplug PPC.

Först när detta meddelande visas kan du koppla ur PPC från bilen.

Disconnect fan,  
enter when ready

**Gäller endast Saab T7 (9-5 och förra 9-3).** Koppla ur halvljus och kylfläkt enligt anvisningarna på sid 10. Tryck sedan Enter.

Reconnect fan,  
enter when ready

**Gäller endast Saab T7 (9-5 och förra 9-3).** Koppla in halvljus och kylfläkt enligt anvisningarna på sid 10. Tryck sedan Enter.

## Menyn "Show settings"

Main menu  
Show settings ->

I denna menyn visas information som är specifik för just din PPC.

Settings menu  
Show VIN

Här visas vilket VIN (chassinummer) som PPC är gift med. PPC fungerar bara till detta VIN.

VIN no. =

Settings menu  
Show software no

Här visas bilens mjukvarunummer.

Software no. =

Settings menu  
Show box HW no.

Här visas styrenhetens hårdvarunummer, även kallat ECU-nummer.

Box HW no. =

Settings menu  
Show OPS no.

Här visas OPS-numret, vilket också är ditt kundnummer. All nödvändig information om dig och din bil (tel.nr, adress, årsmodell, växellådstyp etc...) är kopplad till OPS-numret.

OPS no. =

Settings menu  
Show PPC version

Här visas vilket nummer på hårdvara och firmware din PPC har.

HW ver =

FW ver =

## Övriga meddelanden

ECU is not  
responding.

Ingen kontakt med styrenheten. Troligtvis pga att tändningen inte är påslagen. (Tändningen är i 2:a läget då alla kontrollampor lyser och innan startmotorn aktiveras.)

This PPC is not  
for this car.

PPC gifter sig med din bil, och kan bara användas till den. Om du ansluter PPC till någon annan bil visas detta meddelande. Kontakta BSR support.

Please update  
PPC firmware.

Uppdatera PPC's firmware genom att ansluta PPC till datorn och klicka på "Synchronize" i PPC Sync.

ERROR:  
MMC card failure, please  
check your MMC card.

Antingen saknas MMC-kortet eller så sitter det ej korrekt i PPC. Kontrollera att MMC-kortet är helt intryckt i PPC. Tag aldrig ur kortet utan låt det alltid sitta i.

Locked, please  
synchronize again

Din PPC går inte att använda förrän du har synkroniserat den via programmet PPC Sync (se sid 20-21).

No programs  
match this car.

Kontakta din BSR-återförsäljare.

Unknown ECU

Koppla ur PPC ur bilen. Synkronisera PPC via Internet (sid 20-21). BSR skickar e-mail till dig. Synkronisera igen. Trimma bilen.

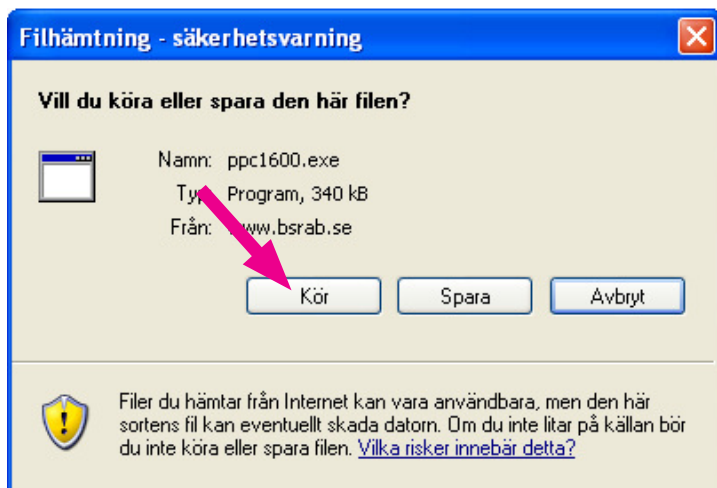
Security access  
failure

Koppla ur PPC ur bilen. Synkronisera PPC via Internet (sid 20-21). Kontakta sedan BSR support.

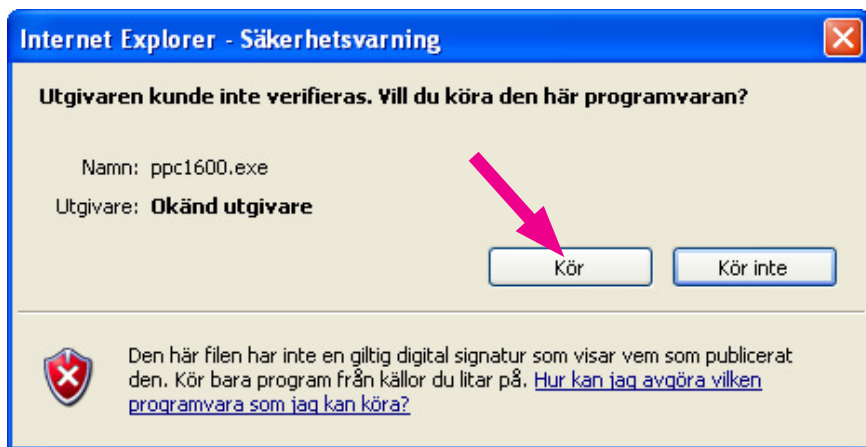
# Installera PPC Sync

Det är mycket enkelt att installera programmet PPC Sync. Alla meddelanderutor som du kan få upp på din dator visas inte, men de viktigaste finns med här.

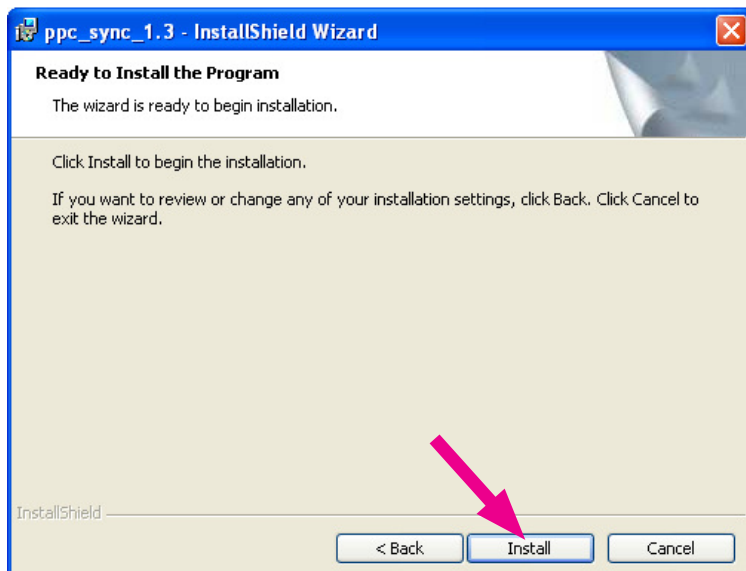
Börja med att logga in på <http://www.bsr.se/ppc/>. Ange ditt användarnamn och lösenord som skickades till din e-mail när du beställde PPC (om du saknar dessa uppgifter bör du kontakta din BSR återförsäljare). När du väl är inloggad klickar du på länken till PPC Sync. Följ sedan anvisningarna nedan.



**Klicka på Kör**

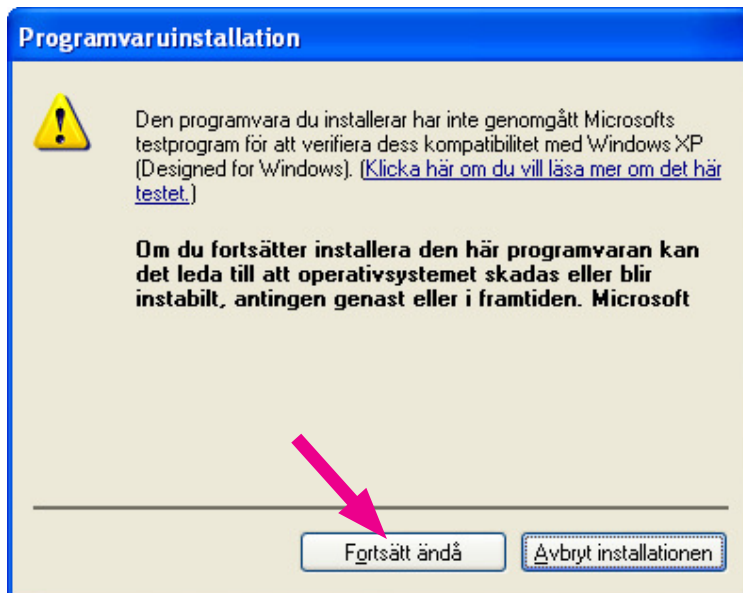
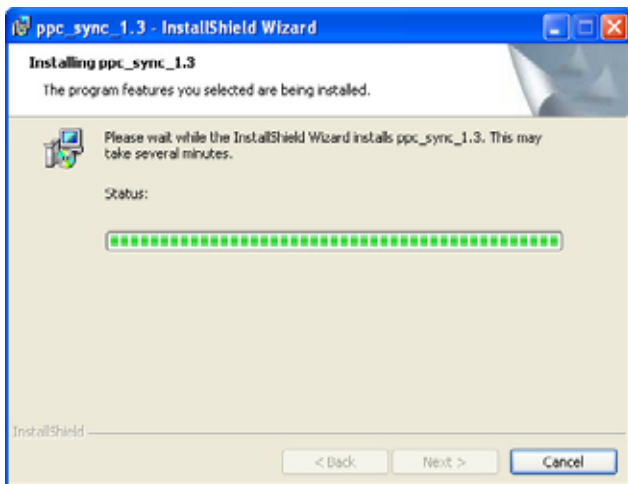


**Klicka på Kör**

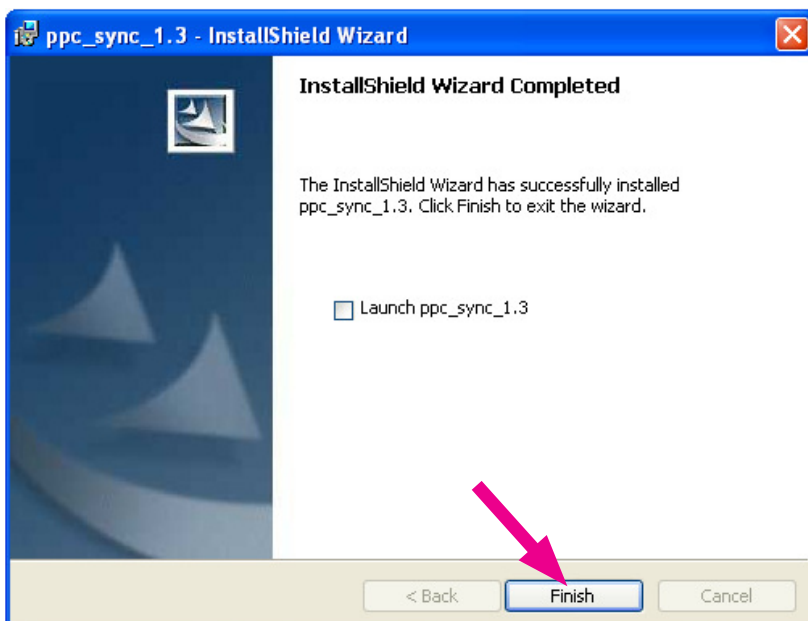


**Klicka på Install**





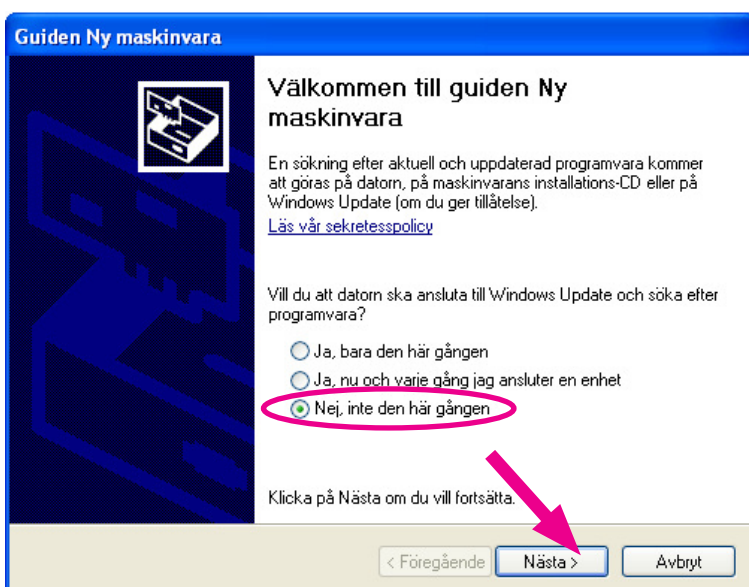
**Klicka på Fortsätt ändå**



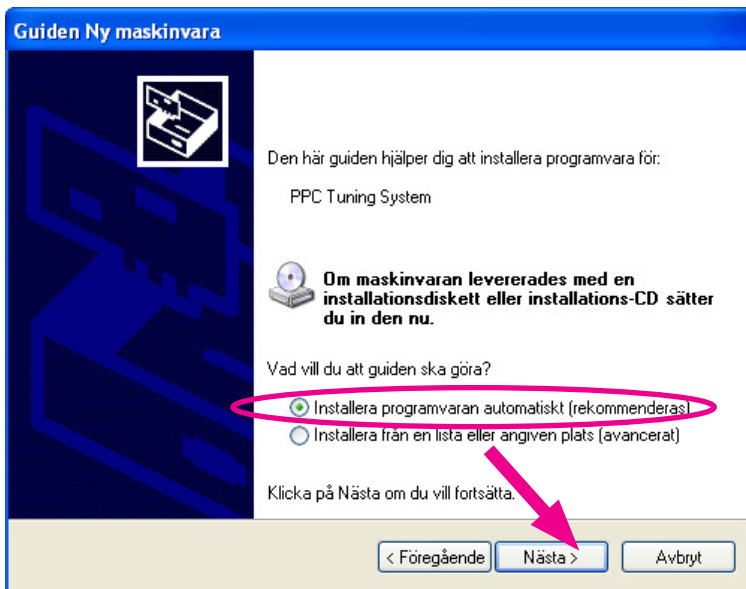
*Du kan inte köra programmet PPC Sync förrän du har anslutit PPC till datorn!*

**Klicka på Finish**

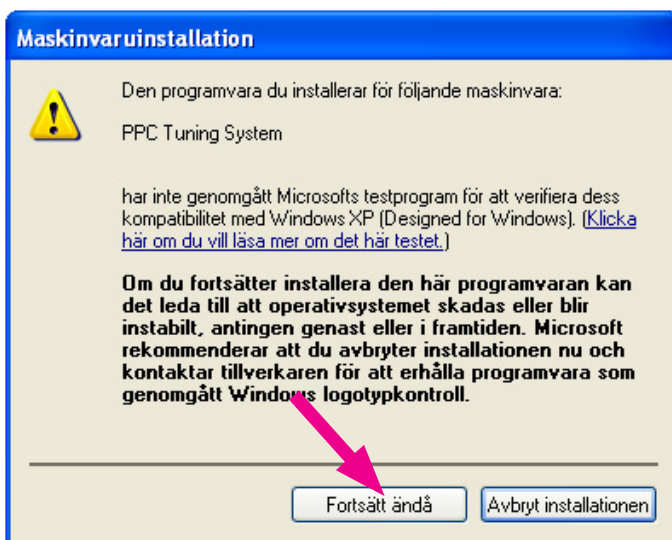
**Nu ska du ansluta PPC till datorn via USB-kabeln.**



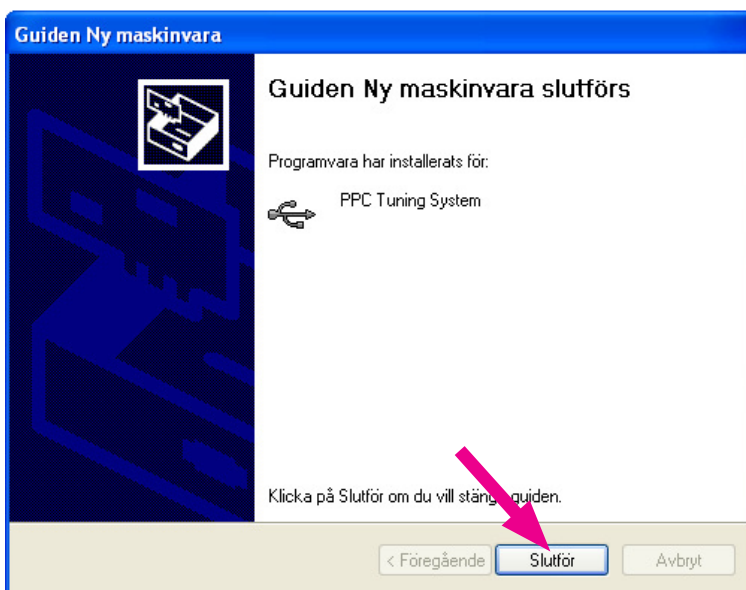
**Klicka på Nästa**



**Klicka på Nästa**



**Klicka på Fortsätt ändå**



**Klicka på Slutför**

**Installationen är nu klar och du kan börja använda PPC Sync.**



# Uppdatera PPC via Internet

## PPC Sync

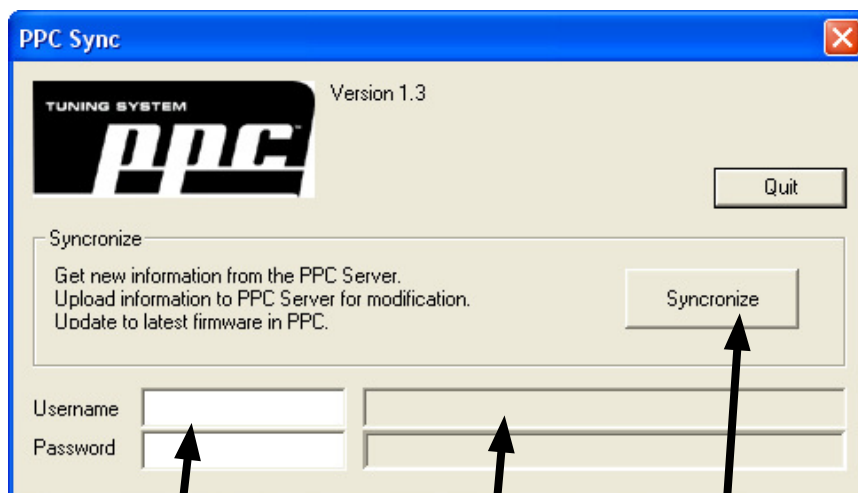
PPC Sync är programmet som behövs för att du via Internet ska kunna ladda ner uppdaterad programvara till din PPC eller skicka bilens originalprogram från din PPC till BSR. Du uppdaterar enkelt din PPC genom att koppla den till datorn och klicka på "Synchronize". Då får du tillgång till den senaste mjukvaran som är anpassad till just din bilmodell.

## Så här använder du PPC Sync

Innan du använder PPC Sync måste PPC först ha gift sig med (varit inkopplad i) din bil.

- 1 Starta programmet PPC Sync.  
(om du inte har installerat PPC Sync ska du läsa sid 16-18)
- 2 Fyll i ditt användarnamn och lösenord som du fick via e-mail när du beställde din PPC. Var noga med stora och små bokstäver och extra mellanslag.
- 3 Anslut PPC till datorn med den medföljande USB-kabeln.  
(PPC får inte vara ansluten till bilen och datorn samtidigt)
- 4 Rör inte knapparna på PPC medan den är kopplad till datorn.
- 5 Klicka på "Synchronize" så uppdateras PPC med den senaste programvaran. Om du dessutom har läst av bilens originalprogramvara, så skickas den automatiskt till BSR för analys. När uppdateringen är klar står det "Update done..." i statusfältet.

Eventuella felmeddelanden visas på sid 22.



Fyll i användarnamn och lösenord här.

Status och ev felmeddelanden visas här.

### Klicka på Synchronize för att...

- **Uppdatera PPC**

Uppdaterad programvara som är anpassad till just din bil laddas alltid ner till PPC när du trycker på "Synchronize".

- **Skicka originalprogramvaran till BSR**

Om du dessutom har avläst bilens originalprogramvara (Read car) så skickas den automatiskt till BSR för analys. BSR kommer utifrån detta att anpassa ett trimprogram.

(Vid synkroniseringen uppdateras även menyerna i displayen på din PPC till senaste version. Det kan medföra att nya funktioner tillkommer som inte finns beskrivna i denna manual. Se uppdaterad manual på [www.bsr.se](http://www.bsr.se).)

### Specifikationer för PPC Sync

**Kompatibelt med:**

Windows Vista / XP / 2000 / ME / 98 / NT  
(Vista eller XP rekommenderas)

**Internet-protokoll:**

TCP/IP port 1246

Är du osäker rekommenderar vi dig att stänga eventuella firewalls innan användning av PPC Sync.

# Felsökning & felmeddelanden

Problem	Orsak	Åtgärd
Alternativet "Tune car?" finns inte i programmeringsmenyn.	PPC är inte laddad med rätt programvara. (se sid 12-13)	Gör enl punkterna på sid 13. Det räcker oftast att göra punkt 1-2.
Det går inte att dra ut nyckeln ur tändningslåset efter programmering.	Inget är fel, även märkesverkstaden drabbas av detta "problem".	Slå av tändningen, tryck Enter och koppla ur PPC ur bilen, starta bilen och kör några minuter.
Det tar lång tid att trimma bilen.	Se "Laddningstider" på sid 7.	Vänta. <b>Ryck inte ur sladden eller slå inte av tändningen!</b>
Det tar lång tid att avläsa bilens originalprogramvara.	Se "Laddningstider" på sid 7.	Vänta. <b>Ryck inte ur sladden eller slå inte av tändningen!</b>
Bilen har blivit servad och nu finns inte alternativet "Tune car?" i programmeringsmenyn längre.	Biltillverkaren kan ha uppdaterat bilens originalmjukvara. Eftersom PPC känner av detta kommer PPC inte att tillåta trimning utan att ha en passande trimmjukvara.	Gör enl punkterna på sid 13. Det räcker oftast att göra punkt 1-2.
PPC visar ett felmeddelande.	Kan bero på olika orsaker.	Är tändningen på i rätt läge? Är OBDII-kabeln riktigt ansluten till bilen och PPC? Lossa batteripolen i 2-3min och börja om. Om detta inte hjälper, notera felmeddelandet och kontakta BSR Support.

## Felmeddelanden i PPC Sync

"Unable to find PPC device"	PPC är inte ansluten till datorn.	Anslut PPC till datorn.
"Unable to communicate with PPC"	Kommunikationen mellan dator och PPC fungerar ej.	Kontrollera att USB-kabeln är ansluten. Om man tryckt på Enter på PPC kan den inte kommunicera. Börja då om genom att dra ut USB-kabeln och ansluta den igen.
"ERROR Connecting to server"	Internetuppkopplingen fungerar ej.	Kontrollera uppkopplingen mot Internet. Testa igen.
"ERROR Wrong username"	Fel användarnamn.	Kontrollera användarnamnet. Stora och små bokstäver har betydelse!
"ERROR Incorrect password"	Fel lösenord.	Kontrollera lösenordet. Stora och små bokstäver har betydelse!
"ERROR VIN does not match existing VIN"	PPC måste först ha gift sig med (varit inkopplad i) bilen.	Anslut PPC till bilen, men påbörja inte programmering eller avläsning. Om felet består kontakta BSR.
"ERROR Please update PPC Sync"	Det finns en nyare version av programmet PPC Sync.	Ladda ner senaste versionen av PPC Sync på <a href="http://www.bsr.se/ppc">www.bsr.se/ppc</a> . (ej att förväxlas med uppdatering av PPC)

# PPC Terms of agreement

1. It is not allowed to open the unit, or in any form try to make a copy of the software or hardware related to the PPC itself or the PPC Tuning System, including the PPC Sync program.
2. It is not allowed to disassemble or reverse the PPC unit functions or PPC Sync functions.
3. It is not allowed to use BSR software or coming software updates for reversed engineering of an ECU.
4. It is not allowed to use the PPC, or its software that is acquired from BSR, in any other way than as described by BSR and/or the BSR staff.
5. It is not allowed to read out the information in a tuned ECU, or the PPC, and by this try to modify, copy, distribute or reproduce the BSR tuning software.
6. If the ECU software is overwritten with any other tool than PPC, BSR cannot guarantee the function with PPC later on.

If PPC has been exposed to anything set out above, BSR claims the right to expel the PPC and its owner from all support, updates and access to BSR servers; The warranty will be void and any refund will be denied. BSR can and will take legal actions against anyone who does not follow this agreement.

The PPC must be used as instructed by BSR.



## Support

Om du har frågor eller behöver hjälp med din PPC ber vi dig att i första hand kontakta din BSR återförsäljare. Du kan även kontakta BSR via det frågeformulär som finns på hemsidan [www.bsr.se/support](http://www.bsr.se/support). Din fråga har hög prioritet och kommer att besvaras så snabbt som möjligt.

**BSR Svenska AB**  
Deltavägen 9  
352 45 Växjö, Sweden  
tel: +46 (0)470 - 70 96 70  
fax: +46 (0)470 - 70 96 75  
e-mail: [info@bsr.se](mailto:info@bsr.se)  
hemsida: [www.bsr.se](http://www.bsr.se)  
support: [www.bsr.se/support](http://www.bsr.se/support)